

中華民國113年度

# 新北市總預算案

新北市政府教育局主管

新北市地方教育發展基金  
新北市鶯歌區鶯歌國民小學

附屬單位預算之分預算  
(非營業部分)

新北市鶯歌區鶯歌國民小學編



新北市立鶯歌區鶯歌國民小學  
新北市地方教育發展基金  
目 次  
中 華 民 國 113 年 度

一、業務計畫及預算說明.....	第	1	-	4	頁
二、預算主要表					
1、基金來源、用途及餘絀預計表.....	第	5	-	5	頁
2、基金來源、用途及餘絀預計表說明.....	第	6	-	6	頁
3、現金流量預計表.....	第	7	-	7	頁
三、預算明細表					
1、基金來源明細表.....	第	8	-	8	頁
2、基金用途明細表.....	第	9	-	13	頁
四、預算附表					
單位(或計畫)成本分析表.....	第	14	-	14	頁
五、預算參考表					
1、5年來主要業務計畫分析表.....	第	15	-	15	頁
2、員工人數彙計表.....	第	16	-	16	頁
3、用人費用彙計表-依人員別.....	第	18	-	19	頁
4、用人費用彙計表-依用途別.....	第	20	-	21	頁
5、各項費用彙計表.....	第	22	-	25	頁
六、附 錄					
1、預計平衡表.....	第	26	-	26	頁
2、資本資產明細表.....	第	27	-	27	頁



# 新北市鶯歌區鶯歌國民小學

## 新北市地方教育發展基金

### 業務計畫及預算說明

中華民國 113 年度

#### 壹、基金概況

##### 一、設立宗旨及願景

- (一)本校依據「國民教育法」之規定辦理，以養成德、智、體、群、美五育均衡發展之健全國民為宗旨。
- (二)本校自 99 年度起依教育經費編列與管理法第 13 條規定設置「新北市地方教育發展基金」，以促進教育健全發展，提昇教育經費運用績效。

##### 二、施政重點

- (一)培育五育兼備，多元性向發展之健全國民。
- (二)加強生活教育，引導人生正確價值方向和行為態度。
- (三)陶冶並平衡身心發展，促進並調和群己關係。
- (四)形塑優質化校園，發揮境教潛移默化功效。
- (五)發揮輔導效能，防止高關懷學生中輟，建立友善校園。

##### 三、組織概況

本校設置校長 1 人，綜理全校校務，下設教務處、學務處、總務處、輔導室、附設幼兒園、人事室及會計室等單位，員額編制教師 112 人、專任運動教練 1 人、教保員 1 人、職員 6 人、技工 1 人、工友 4 人，共計 126 人。

##### 四、基金歸類及屬性

本基金係預算法第 4 條第 1 項第 2 款所定，特定收入來源，供特殊用途之特別收入基金，並編製附屬單位預算。

## 貳、業務計畫

單位：新臺幣千元

### 一、基金來源

來源別	本年度預算數	實施內容
徵收及依法分配收入	5	違規罰款收入 5 千元。
勞務收入	5,200	服務收入 520 萬元。
財產收入	986	權利金收入 98 萬元、利息收入 6 千元。
政府撥入收入	193,184	公庫撥款收入 1 億 9,318 萬 4 千元。
教學收入	854	學雜費收入 85 萬 4 千元。
其他收入	45	雜項收入 4 萬 5 千元。

### 二、基金用途

業務計畫	本年度預算數	實施內容
國民教育業務計畫	196,674	本年度預算編列 1 億 9,667 萬 4 千元，計有普通班 56 班、特教班 5 班、附設幼兒園 2 班，合計 63 班，學生人數 1,572 人；本計畫擬新購各科教學設備，充實各科教材，以提高教學效能，革新教學方法；辦理場地開放、藝文競賽、數位教學、科學推廣、學生輔導等項目，以期透過各項活動，強健學生身心體魄，增進學生生活智慧；配合校務推動行政處室支援工作，進而增進運作效能。
建築及設備業務計畫	6,600	本年度預算編列 660 萬元，計有土地購置 180 萬元，辦理校舍地坪整建及活動中心地坪工程；營建及修建工程 50 萬元，辦理校舍環境設施整修工程；其他設備 430 萬元，辦理購置

		各項教學及辦公設備暨充實學校館藏圖書。
--	--	---------------------

## 參、預算概要

### 一、基金來源及用途之預計

(一)本年度基金來源 2 億 27 萬 4 千元，較上年度預算數 1 億 9,279 萬 5 千元，增加 747 萬 9 千元，約 3.88%，主要係政府撥入收入增加所致。

(二)本年度基金用途 2 億 327 萬 4 千元，較上年度預算數 1 億 9,879 萬 5 千元，增加 447 萬 9 千元，約 2.25%，主要係用人費用增加所致。

### 二、基金餘絀之預計

本年度基金來源及用途相抵後，差短為 300 萬元，較上年度預算數 600 萬元，減少 300 萬元，約 50%，將移用以前基金餘額 300 萬元支應。

### 三、補辦預算事項：無。

## 肆、以前年度計畫實施成果概述

一、前（111）年度計畫實施成果概述：基金來源決算數 2 億 166 萬 7,123 元，基金用途決算數 2 億 180 萬 7,382 元，短絀數 14 萬 259 元。

二、上年度已過期間（112 年 1 月 1 日至 6 月 30 日止）計畫實施成果概述：

(一)基金來源部分：徵收及依法分配收入 5 千元、勞務收入 311 萬 645 元、財產收入 16 萬 6,999 元、政府撥入收入 1 億 1,878 萬 6,500 元、教學收入 40 萬 2,900 元、其他收入 1 萬 4,252 元。

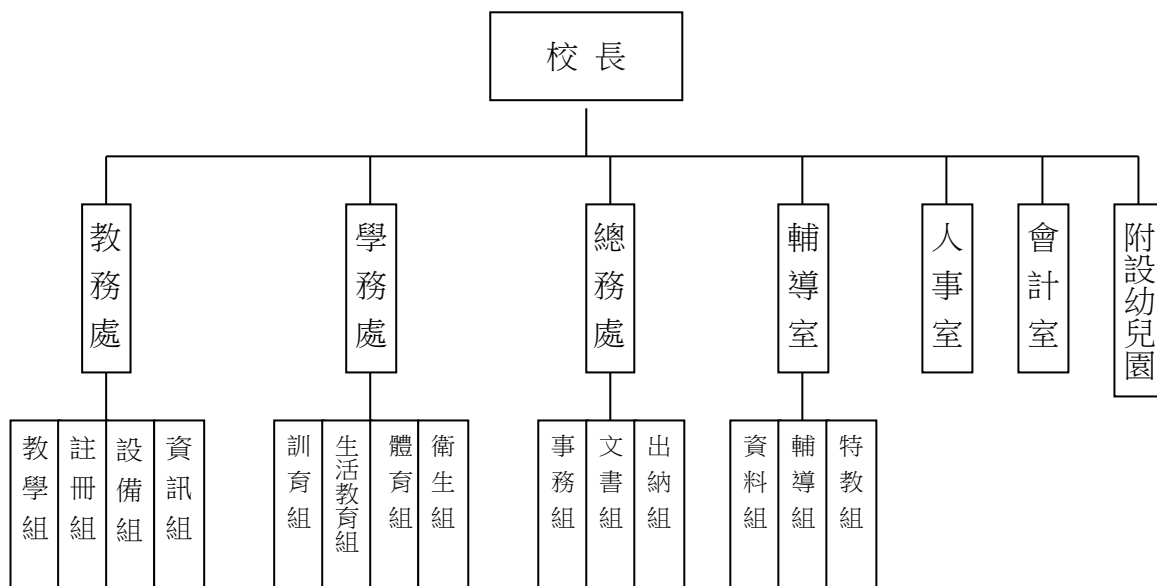
(二)基金用途部分：國民教育業務計畫 1 億 1,205 萬 5,976 元、建築及設備業務計畫 101 萬 6,165 元。

(三)總計 112 年上半年賸餘數 941 萬 4,155 元。

伍、組織系統圖

新北市鶯歌區鶯歌國民小學

組織系統圖



員額編制表																						
教育人員					公務人員											技工工友				編制員額總計		
總班級數	總教師人數	校長	教保員	專任運動教練	組長	幹事	護理師或護士	營養師	主任(人)	助理員(人)	書記(人)	人事管理員	主任(會)	佐理員(會)	會計員	留用人員	合計	技工	工友		廚工	合計
63	112	1	1	1	0	2	2	0	0	0	0	1	1	0	0	0	6	1	4	0	5	126



新北市鶯歌區鶯歌國民小學  
 新北市地方教育發展基金  
**基金來源、用途及餘絀預計表**  
 中華民國113年度

單位：新臺幣千元

前年度決算數	項 目	本年度預算數	上年度預算數	比較增減(-)
201,667	基金來源	200,274	192,795	7,479
4	徵收及依法分配收入	5	5	0
4	違規罰款收入	5	5	0
5,395	勞務收入	5,200	5,208	-8
5,395	服務收入	5,200	5,208	-8
1,012	財產收入	986	1,006	-20
0	財產處分收入	0	0	0
997	權利金收入	980	1,000	-20
15	利息收入	6	6	0
194,311	政府撥入收入	193,184	185,695	7,489
194,311	公庫撥款收入	193,184	185,695	7,489
853	教學收入	854	836	18
853	學雜費收入	854	836	18
92	其他收入	45	45	0
92	雜項收入	45	45	0
201,807	基金用途	203,274	198,795	4,479
195,895	國民教育計畫	196,674	189,195	7,479
195,895	國民小學教育	196,674	189,195	7,479
5,912	建築及設備計畫	6,600	9,600	-3,000
315	土地購置	1,800	1,500	300
1,791	營建及修建工程	500	3,580	-3,080
94	交通及運輸設備	0	280	-280
3,712	其他設備	4,300	4,240	60
-140	本期賸餘 (短絀-)	-3,000	-6,000	3,000
17,236	期初基金餘額	11,096	14,436	-3,340
0	解繳公庫	0	0	0
17,096	期末基金餘額	8,096	8,436	-340

備註：

新北市鶯歌區鶯歌國民小學  
新北市地方教育發展基金  
基金來源、用途及餘絀預計表說明  
中華民國 113 年度

壹、基金來源：

- 一、徵收及依法分配收入：本年度預算數為 5 千元，主要為廠商未依法律、契約、其他規定所收取之懲罰性收入 5 千元。
- 二、勞務收入：本年度預算數為 520 萬元，主要為學校場地租借收入 520 萬元。
- 三、財產收入：本年度預算數為 98 萬 6 千元，主要為食品及文具委外販售權利金 28 萬元、停車場委外經營權利金 70 萬元、專戶利息收入 6 千元。
- 四、政府撥入收入：本年度預算數為 1 億 9,318 萬 4 千元，主要為市庫撥款收入 1 億 9,318 萬 4 千元。
- 五、教學收入：本年度預算數為 85 萬 4 千元，主要為幼兒園學費 75 萬 6 千元、幼兒園學生活動費 9 萬 8 千元。
- 六、其他收入：本年度預算數為 4 萬 5 千元，主要為資源回收收入 4 萬 5 千元。

貳、基金用途：

- 一、國民教育業務計畫：本年度預算數為 1 億 9,667 萬 4 千元，主要擬新購各科教學設備，充實各科教材，以提高教學效能，革新教學方法；辦理場地開放、藝文競賽、數位教學、科學推廣、學生輔導等項目，以期透過各項活動，強健學生身心體魄，增進學生生活智慧；配合校務推動行政處室支援工作，進而增進運作效能。
- 二、建築及設備業務計畫：本年度預算數為 660 萬元，包括土地購置 180 萬元，主要係辦理校舍地坪整建工程及活動中心地坪工程；營建及修建工程 50 萬元，主要係辦理校舍環境設施整修工程；其他設備 430 萬元，主要係辦理購置各項教學及辦公設備暨充實學校館藏圖書。

新北市鶯歌區鶯歌國民小學  
 新北市地方教育發展基金  
**現金流量預計表**  
 中華民國113年度

單位：新臺幣千元

項 目	預 算 數	說 明
業務活動之現金流量		
本期賸餘(短絀)	-3,000	
調整非現金項目	0	
流動資產淨減(淨增)	0	
流動負債淨增(淨減)	0	
業務活動之淨現金流入(流出)	-3,000	
其他活動之現金流量		
增加短期債務及其他負債	0	
增加其他負債	0	
增加其他資產	0	
增加其他資產	0	
其他活動之淨現金流入(流出)	0	
現金及約當現金之淨增(淨減)	-3,000	
期初現金及約當現金	30,254	
期末現金及約當現金	27,254	

註：

新北市鶯歌區鶯歌國民小學  
新北市地方教育發展基金  
**基金來源明細表**  
中華民國 113 年度

單位：新臺幣千元

科目及業務項目	單位	預 算 數			說 明
		數量 (業務量)	利(費)率	金 額	
徵收及依法分配收入 違規罰款收入	年	1	5,000	5 5	廠商未依法律、契約、其他規定履約所收取之懲罰性收入。
勞務收入				5,200	
服務收入	年	1	5,200,000	5,200	場地租借(收支併列)
財產收入				986	
權利金收入	年	1	700,000	700	停車場委外經營權利金(收支併列)
權利金收入	期	2	140,000	280	食品及文具委外販售權利金(收支併列)
利息收入	期	2	3,000	6	專戶利息收入
政府撥入收入				193,184	
公庫撥款收入	年	1	193,184,000	193,184	市庫撥款收入
教學收入				854	
學雜費收入	期	2	378,000	756	學費-幼兒園
學雜費收入	期	2	49,000	98	學生活動費(收支併列)-幼兒園
其他收入				45	
雜項收入	年	1	45,000	45	資源回收(收支併列)
總 計：				200,274	

新北市鶯歌區鶯歌國民小學  
 新北市地方教育發展基金  
**基金用途明細表**  
 中華民國113年度

單位：新臺幣千元

前年度 決算數	業務計畫及 用途別科目	本年度 預算數	上年度 預算數	計畫內容說明
195,895	53 國民教育計畫	196,674	189,195	
195,895	532 國民小學教育	196,674	189,195	
186,988	1 用人費用	183,688	178,522	
106,637	11 正式員額薪資	108,345	102,987	
104,292	113 職員薪金	107,931	102,487	教職員薪資
1,944		0	0	
401	114 工員工資	414	500	工友薪資
5,907	12 聘僱及兼職人員薪資	1,997	2,016	
342	122 約僱職員薪金	342	342	啟智班教師助理員約僱三等1名 薪資
1,743	124 兼職人員酬金	1,329	1,329	兼代課鐘點費
3,791		0	0	
30		0	0	
0		54	52	國小兼任輔導教師減課鐘點費
0		272	293	組織創新及人力資源整合試辦 方案兼代課鐘點費
1,319	13 加(夜)班費	1,316	1,308	
83	131 延長工時加班費	80	80	場地租借(收支併列)-各項業務 加班費
1,236	134 未休假加班費	1,236	1,228	未休假加班費
23,981	15 獎金	23,052	23,052	
11,547	151 考績獎金	10,192	10,192	教職員工考績獎金
12,378	152 年終獎金	12,817	12,817	教職員工年終獎金
56		0	0	
0		43	43	啟智班教師助理員約僱三等年 終獎金
36,152	16 退休及卹償金	35,926	36,433	
417	161 職員退休及離職金	629	629	長期代理代課教師退職準備金
31		0	0	
35,389		24,909	25,416	教職員退休金、撫慰金、獎勵 金
0		21	21	啟智班教師助理員約僱三等離 職儲金提撥
0		10,367	10,367	教職員退撫基金提撥
314	163 卹償金	0	0	
12,991	18 福利費	13,052	12,726	
69	181 分擔員工保險費	0	0	
10,097		9,955	9,955	教職員工公保、勞保、健保
0		47	45	啟智班教師助理員約僱三等勞 保、健保
22	183 傷病醫藥費	150	214	教職員健康檢查費
426	18Y 其他福利費	452	452	教職員休假補助費(10日內)
2,378		2,420	2,032	公教人員各項補助(婚喪及生育 補助、子女教育補助相關費用)
0		12	12	教職員休假補助費(逾10日)

新北市鶯歌區鶯歌國民小學  
 新北市地方教育發展基金  
**基金用途明細表**  
 中華民國113年度

單位：新臺幣千元

前年度 決算數	業務計畫及 用途別科目	本年度 預算數	上年度 預算數	計畫內容說明
018Y	其他福利費	16	16	啟智班教師助理員休假補助費
119	<b>提繳費</b>	0	0	
1191	提繳工資墊償費用	0	0	
5,432	<b>服務費用</b>	9,274	7,302	
733	<b>水電費</b>	2,424	1,650	
0212	工作場所電費	774	0	學校教室冷氣電費
35		200	200	停車場委外經營權利金(收支併列)-電費
624		1,200	1,200	電費
0		40	40	食品及文具委外販售權利金(收支併列)-電費
74	工作場所水費	210	210	水費
75	<b>郵電費</b>	120	120	
20	郵費	30	30	郵資
55	電話費	90	90	全校電話費
10	<b>旅運費</b>	100	80	
10	國內旅費	100	80	校外教學-國內旅費
38	<b>印刷裝訂與廣告費</b>	80	80	
38	印刷及裝訂費	80	80	各項資料印刷裝訂費
736	<b>修理保養及保固費</b>	2,656	1,658	
262	一般房屋修護費	112	80	辦公房屋相關建物修繕
84	其他建築修護費	1,000	0	專用下水道機器操作運轉及維修相關經費
4	交通及運輸設備修護費	0	0	
386	雜項設備修護費	28	28	飲水設備維護費
0		500	500	停車場委外經營權利金(收支併列)-雜項設備修護費
0		20	0	校園AED維護費
0		662	700	場地租借(收支併列)-雜項設備修護費
0		150	150	雜項設備修護費
0		184	200	食品及文具委外販售權利金(收支併列)-雜項設備修護費
3,646	<b>一般服務費</b>	3,737	3,549	
1	佣金、匯費、經理費及手續費	20	20	匯費及手續費相關費用
1,308	外包費	60	60	校園保全服務費
0		1,248	1,248	庶務性工作委外辦理費用
1,104	計時與計件人員酬金	328	343	組織創新及人力資源整合試辦方案臨時人員1人薪資、保險、年終工作獎金及退職準備金
223		0	0	
778		856	818	場地租借(收支併列)-停車場管理人員2人薪資、保險、年終工作獎金及退職準備金

新北市鶯歌區鶯歌國民小學  
 新北市地方教育發展基金  
**基金用途明細表**  
 中華民國113年度

單位：新臺幣千元

前年度 決算數	業務計畫及 用途別科目	本年度 預算數	上年度 預算數	計畫內容說明
027D	計時與計件人員酬金	856	818	校園門禁安全維護費-僱用專人 值勤2人薪資、保險、年終工作 獎金及退職準備金
23227F	體育活動費	3	2	啟智班教師助理員文康活動費
0		366	240	教職員工文康活動費
9528	<b>專業服務費</b>	59	67	
7285	講課鐘點、稿費、出席 審查及查詢費	0	0	
33		0	0	
26287	委託檢驗(定)試驗認證 費	30	30	高低壓供電電氣技工維護費
0289	試務甄選費	0	8	
2928Y	其他專業服務費	29	29	校園環境維護費用
9829	<b>公共關係費</b>	98	98	
98291	公共關係費	98	98	應業務需要加強公共關係之費 用
1,2063	<b>材料及用品費</b>	1,225	1,227	
031	<b>使用材料費</b>	20	20	
0312	燃料	20	20	割草機用燃料及油料
1,20632	<b>用品消耗</b>	1,205	1,207	
768321	辦公(事務)用品	694	686	辦公費-辦公(事務)用之消耗及 非消耗品
0		28	30	食品及文具委外販售權利金(收 支併列)-支援學生活動教學事 務費
107		101	100	電腦設備及維護管理費-改善電 腦週邊之消耗及非消耗品
35323	農業與園藝用品及環境 美化費	45	45	資源回收(收支併列)-校園綠美 化及環境清潔衛生用品
1		0	0	
14324	化學藥劑與實驗用品	40	40	教學實驗用品
10326	食品	30	30	校慶等活動誤餐費
36328	醫療用品(非醫療院所 使用)	0	0	
12		6	6	健康中心衛生保健費
0		6	6	推動學校健康促進政策經費
10432Y	其他用品消耗	33	32	社團活動經費
88		98	108	學生活動費(收支併列)-幼兒園 畢業典禮及教學活動各項經費
32		27	27	特教班常年事務費
0		27	27	特教班教材編輯費
0		70	70	運動會相關經費
3244	<b>租金、償債、利息及相關 手續費</b>	240	240	
32445	<b>雜項設備租金</b>	240	240	

新北市鶯歌區鶯歌國民小學  
 新北市地方教育發展基金  
**基金用途明細表**  
 中華民國113年度

單位：新臺幣千元

前年度 決算數	業務計畫及 用途別科目	本年度 預算數	上年度 預算數	計畫內容說明
324451	雜項設備租金	240	240	影印機及油印機相關租金
2366	稅捐及規費(強制費)	302	302	
23664	消費與行為稅	302	302	
236644	營業稅	302	302	場地租借(收支併列)-停車場營業稅
1,7107	會費、捐助、補助、分攤、照護、救濟與交流活動費	1,945	1,602	
371	會費	12	12	
3713	職業團體會費	12	12	護理師公會會費
1,38072	捐助、補助與獎助	1,644	1,303	
22726	獎助學員生給與	28	30	食品及文具委外販售權利金(收支併列)-清寒學生獎助學金
1,1680		24	24	國小原住民學生獎學金
0		56	43	國小低收入戶學生助學金
0		1,337	1,005	低收入戶、中低收入戶、身心障礙及家庭突遭變故學生午餐補助
19072Y	其他捐助、補助與獎助	4	4	幼兒園兒童節禮物
0		82	87	國小兒童節禮物
0		113	110	教師節紀念品
15374	補貼、獎勵、慰問、照護與救濟	119	117	
111743	獎勵費用	83	81	資深優良教師獎勵金
36744	慰問、照護及濟助金	36	36	退休(職)人員三節慰問金
6		0	0	
17475	競賽及交流活動費	170	170	
54751	技能競賽	50	50	參加各項競賽活動相關費用
120		120	120	體育班相關經費
5,9125M	建築及設備計畫	6,600	9,600	
3155M1	土地購置	1,800	1,500	
3155	購建固定資產、無形資產、非理財目的之長期投資及營舍與設施工程支出	1,800	1,500	
31551	購建固定資產	1,800	1,500	
315512	興建土地改良物	0	0	
0		1,800	1,500	校舍地坪整建工程及活動中心地坪工程
1,7915M2	營建及修建工程	500	3,580	
1,7915	購建固定資產、無形資產、非理財目的之長期投資及營舍與設施工程支出	500	3,580	
1,79151	購建固定資產	500	3,580	



新北市鶯歌區鶯歌國民小學  
 新北市地方教育發展基金  
**基金用途明細表**  
 中華民國113年度

單位：新臺幣千元

前年度 決算數	業務計畫及 用途別科目	本年度 預算數	上年度 預算數	計畫內容說明
500	513 擴充改良房屋建築及設備	500	380	場地租借(收支併列)-校園舍環境、廁所、門窗、水電整建
1,291		0	3,200	
94	5M3 交通及運輸設備	0	280	
94	5 購建固定資產、無形資產、非理財目的之長期投資及營舍與設施工程支出	0	280	
94	51 購建固定資產	0	280	
94	515 購置交通及運輸設備	0	100	
0		0	180	
3,712	5M4 其他設備	4,300	4,240	
3,712	5 購建固定資產、無形資產、非理財目的之長期投資及營舍與設施工程支出	4,300	4,240	
3,712	51 購建固定資產	4,300	4,240	
159	514 購置機械及設備	170	170	充實各項教學及辦公設備
30	516 購置雜項設備	60	30	充實學校館藏圖書
2,023		2,800	2,820	場地租借(收支併列)-充實各項教學及辦公設備
1,500		1,200	1,120	充實各項教學及辦公設備
0		70	100	充實各項教學及辦公設備
201,807	總 計	203,274	198,795	

新北市鶯歌區鶯歌國民小學  
 新北市地方教育發展基金  
**單位（或計畫）成本分析表**  
 中華民國 113 年度

單位：新臺幣千元

計 畫 別	單位	單位成本 (元)或 平均利 (費)率	數量	預 算 數	說 明
國民教育計畫				196,674	
國民小學教育				196,674	
建築及設備計畫				6,600	
土地購置				1,800	
營建及修建工程				500	
其他設備				4,300	
合 計				203,274	

新北市鶯歌區鶯歌國民小學  
 新北市地方教育發展基金  
 5年來主要業務計畫分析表

中華民國 113 年度

單位：新臺幣千元

年度及項目	單位	數量	單位成本(元)或平均利(費)率	預(決)算數	說明
本年度預算數				203,274	
國民教育計畫				196,674	
建築及設備計畫				6,600	
上年度預算數				198,795	
國民教育計畫				189,195	
建築及設備計畫				9,600	
前年度決算數				201,807	
國民教育計畫				195,895	
建築及設備計畫				5,912	
110年度決算數				190,926	
國民教育計畫				187,897	
建築及設備計畫				3,029	
109年度決算數				194,462	
國民教育計畫				192,796	
建築及設備計畫				1,665	

新北市鶯歌區鶯歌國民小學

新北市地方教育發展基金

員工人數彙計表

中華民國 113 年度

單位:人

科目	上年度最高可進用員額數	本年度增減(-)數	本年度最高可進用員額數	說明
專任人員	121	2	123	
職員	119	2	121	
技工	0	0	0	
約僱人員	1	0	1	
工友	0	1	1	
廚工	1	-1	0	
總計	121	2	123	

註1：1.聘用及約僱人員係指基金按其法定組織編制，依「聘用人員聘用條例」及「行政院與所屬中央及地方各機關約僱人員僱用辦法」規定聘用或約僱之人員，非依前開規定之聘僱人員，概不列入本表。

2.其他兼任人員係指有關機關兼辦基金業務之現職人員，應說明領有兼職酬金之人數。

註2：僱用專人值勤2人、組織創新臨時人員1人、停車場管理人員2人。

本頁空白

新北市鶯歌區  
 新北市地方  
 用人費用  
 中華民國

科 目	正式員 額薪資	聘僱人 員薪資	加(夜) 班費	津 貼	獎 金			退休及
					年終獎金	考績獎金	其他	退休金
總 計	108,345	342	1,316		12,860	10,192		35,926
國民教育計畫	108,345	342	1,316		12,860	10,192		35,926
正式人員	108,345		1,316		12,817	10,192		10,996
聘僱人員		342			43			21
兼任人員								
其他人員								24,909

1、「計時與計件人員酬金」：僱用專人值勤856千元、組織創新臨時人員328千元、停車場管理人員856千元。

2、考績獎金：依公務人員考績法第7、8、12條暨公立高級中等以下學校教師成績考核辦法第4條等規定，預算人數121人，預算金額為10,192千元。年終獎金：依據行政院各年度訂定之軍公教人員年終工作獎金發給注意事項，預算人數123人，預算金額為12,860千元。

鶯歌國民小學  
教育發展基金  
彙計表  
113年度

單位：新臺幣千元

卹償金	資遣費	福 利 費				提繳費	合 計	兼任人員 用人費用	總 計
		分擔保 險費	傷病醫 藥費	提撥福 利金	其他				
		10,002	150		2,900		182,033	1,655	183,688
		10,002	150		2,900		182,033	1,655	183,688
		9,955	150		2,884		156,655		156,655
		47			16		469		469
								1,655	1,655
							24,909		24,909

新北市鶯歌區  
新北市地方  
用人費用  
中華民國

科 目	正式員 額薪資	聘僱人 員薪資	加(夜) 班費	津 貼	獎 金			退休及
					年終獎金	考績獎金	其他	退休金
總 計	108,345	342	1,316		12,860	10,192		35,926
國民教育計畫	108,345	342	1,316		12,860	10,192		35,926
職員薪金	107,931							
工員工資	414							
約僱職員薪金		342						
兼職人員酬金								
延長工時加班費			80					
未休假加班費			1,236					
考績獎金						10,192		
年終獎金					12,860			
職員退休及離職金								35,926
分擔員工保險費								
傷病醫藥費								
其他福利費								

1、「計時與計件人員酬金」：僱用專人值勤856千元、組織創新臨時人員328千元、停車場管理人員856千元。

2、考績獎金：依公務人員考績法第7、8、12條暨公立高級中等以下學校教師成績考核辦法第4條等規定，預算人數121人，預算金額為10,192千元。年終獎金：依據行政院各年度訂定之軍公教人員年終工作獎金發給注意事項，預算人數123人，預算金額為12,860千元。



鶯歌國民小學  
教育發展基金  
彙計表  
113年度

單位：新臺幣千元

卹償金	資遣費	福 利 費				提繳費	合 計	兼任人員 用人費用	總 計
		分擔保 險費	傷病醫 藥費	提撥福 利金	其他				
		10,002	150		2,900		182,033	1,655	183,688
		10,002	150		2,900		182,033	1,655	183,688
							107,931		107,931
							414		414
							342		342
								1,655	1,655
							80		80
							1,236		1,236
							10,192		10,192
							12,860		12,860
							35,926		35,926
		10,002					10,002		10,002
			150				150		150
					2,900		2,900		2,900

新北市鶯歌區鶯歌國民小學  
新北市地方教育發展基金  
各項費用彙計表  
中華民國113年度

單位：新臺幣千元

前年度 決算數	上年度 預算數	科目	本年度預算數			
			合計	國民教育計畫	建築及設備計畫	
186,988	178,522	用人費用	183,688	183,688	0	
106,637	102,987	正式員額薪資	108,345	108,345	0	
106,236	102,487	職員薪金	107,931	107,931	0	
401	500	工員工資	414	414	0	
5,907	2,016	聘僱及兼職人員薪資	1,997	1,997	0	
342	342	約僱職員薪金	342	342	0	
5,565	1,674	兼職人員酬金	1,655	1,655	0	
1,319	1,308	加(夜)班費	1,316	1,316	0	
83	80	延長工時加班費	80	80	0	
1,236	1,228	未休假加班費	1,236	1,236	0	
23,981	23,052	獎金	23,052	23,052	0	
11,547	10,192	考績獎金	10,192	10,192	0	
12,434	12,860	年終獎金	12,860	12,860	0	
36,152	36,433	退休及卹償金	35,926	35,926	0	
35,838	36,433	職員退休及離職金	35,926	35,926	0	
314		卹償金	0	0	0	
12,991	12,726	福利費	13,052	13,052	0	
10,165	10,000	分擔員工保險費	10,002	10,002	0	
22	214	傷病醫藥費	150	150	0	
2,804	2,512	其他福利費	2,900	2,900	0	
1		提繳費	0	0	0	
1		提繳工資墊償費用	0	0	0	
5,432	7,302	服務費用	9,274	9,274	0	
733	1,650	水電費	2,424	2,424	0	
659	1,440	工作場所電費	2,214	2,214	0	
74	210	工作場所水費	210	210	0	
75	120	郵電費	120	120	0	
20	30	郵費	30	30	0	
55	90	電話費	90	90	0	
10	80	旅運費	100	100	0	

新北市鶯歌區鶯歌國民小學  
新北市地方教育發展基金  
各項費用彙計表  
中華民國113年度

單位：新臺幣千元

前年度 決算數	上年度 預算數	科目	本年度預算數			
			合計	國民教育計畫	建築及設備計畫	
10	80	國內旅費	100	100	0	
38	80	印刷裝訂與廣告費	80	80	0	
38	80	印刷及裝訂費	80	80	0	
736	1,658	修理保養及保固費	2,656	2,656	0	
262	80	一般房屋修護費	112	112	0	
84		其他建築修護費	1,000	1,000	0	
4		交通及運輸設備修護費	0	0	0	
386	1,578	雜項設備修護費	1,544	1,544	0	
3,646	3,549	一般服務費	3,737	3,737	0	
1	20	佣金、匯費、經理費及手續費	20	20	0	
1,308	1,308	外包費	1,308	1,308	0	
2,105	1,979	計時與計件人員酬金	2,040	2,040	0	
232	242	體育活動費	369	369	0	
95	67	專業服務費	59	59	0	
40		講課鐘點、稿費、出席審查及查詢費	0	0	0	
26	30	委託檢驗(定)試驗認證費	30	30	0	
	8	試務甄選費	0	0	0	
29	29	其他專業服務費	29	29	0	
98	98	公共關係費	98	98	0	
98	98	公共關係費	98	98	0	
1,206	1,227	材料及用品費	1,225	1,225	0	
	20	使用材料費	20	20	0	
	20	燃料	20	20	0	
1,206	1,207	用品消耗	1,205	1,205	0	
875	816	辦公(事務)用品	823	823	0	
36	45	農業與園藝用品及環境美化費	45	45	0	

新北市鶯歌區鶯歌國民小學  
新北市地方教育發展基金  
各項費用彙計表  
中華民國113年度

單位：新臺幣千元

前年度 決算數	上年度 預算數	科目	本年度預算數			
			合計	國民教育計畫	建築及設備計畫	
14	40	化學藥劑與實驗用品	40	40	0	
10	30	食品	30	30	0	
48	12	醫療用品(非醫療院所使用)	12	12	0	
223	264	其他用品消耗	255	255	0	
324	240	租金、償債、利息及相關手續費	240	240	0	
324	240	雜項設備租金	240	240	0	
324	240	雜項設備租金	240	240	0	
5,912	9,600	購建固定資產、無形資產、非理財目的之長期投資及營舍與設施工程支出	6,600	0	6,600	
5,912	9,600	購建固定資產	6,600	0	6,600	
315	1,500	興建土地改良物	1,800	0	1,800	
1,791	3,580	擴充改良房屋建築及設備	500	0	500	
159	170	購置機械及設備	170	0	170	
94	280	購置交通及運輸設備	0	0	0	
3,553	4,070	購置雜項設備	4,130	0	4,130	
236	302	稅捐及規費(強制費)	302	302	0	
236	302	消費與行為稅	302	302	0	
236	302	營業稅	302	302	0	
1,710	1,602	會費、捐助、補助、分攤、照護、救濟與交流活動費	1,945	1,945	0	
3	12	會費	12	12	0	
3	12	職業團體會費	12	12	0	
1,380	1,303	捐助、補助與獎助	1,644	1,644	0	
1,190	1,102	獎助學員生給與	1,445	1,445	0	
190	201	其他捐助、補助與獎助	199	199	0	

新北市鶯歌區鶯歌國民小學  
 新北市地方教育發展基金  
**各項費用彙計表**  
 中華民國113年度

單位：新臺幣千元

前年度 決算數	上年度 預算數	科目	本年度預算數			
			合計	國民教育計畫	建築及設備計畫	
153	117	補貼、獎勵、慰問、照護與救濟	119	119	0	
111	81	獎勵費用	83	83	0	
42	36	慰問、照護及濟助金	36	36	0	
174	170	競賽及交流活動費	170	170	0	
174	170	技能競賽	170	170	0	
201,807	198,795	合計	203,274	196,674	6,600	

新北市鶯歌區鶯歌國民小學  
 新北市地方教育發展基金  
**預計平衡表**  
 中華民國113年12月31日

單位：新臺幣千元

111年12月31日 實 際 數	科 目	113年12月31日 預 計 數	112年12月31日 預 計 數	比較增減
36,667	資 產 合 計	27,667	30,667	-3,000
36,667	資 產	27,667	30,667	-3,000
36,449	流動資產	27,449	30,449	-3,000
36,254	現金	27,254	30,254	-3,000
36,254	銀行存款	27,254	30,254	-3,000
0	應收款項	0	0	0
0	應收收益	0	0	0
195	預付款項	195	195	0
195	預付費用	195	195	0
217	投資、長期應收款 項、貸墊款及準備金	217	217	0
217	準備金	217	217	0
217	退休及離職準備 金	217	217	0
0	其他資產	0	0	0
0	什項資產	0	0	0
0	暫付及待結轉帳 項	0	0	0
2,320,140	代管資產	2,320,140	2,320,140	0
-2,320,140	應付代管資產	-2,320,140	-2,320,140	0
19,571	負 債	19,571	19,571	0
16,984	流動負債	16,984	16,984	0
16,984	應付款項	16,984	16,984	0
16,984	應付代收款	16,984	16,984	0
0	應付費用	0	0	0
2,587	其他負債	2,587	2,587	0
2,587	什項負債	2,587	2,587	0
2,369	存入保證金	2,369	2,369	0
217	應付退休及離職 金	217	217	0
0	暫收及待結轉帳 項	0	0	0
17,096	基金餘額	8,096	11,096	-3,000
17,096	基金餘額	8,096	11,096	-3,000
17,096	基金餘額	8,096	11,096	-3,000
17,096	累積餘額	8,096	11,096	-3,000
36,667	負債及基金餘額合計	27,667	30,667	-3,000

信託代理與保證資產  
 保管品  
 保證品

0 信託代理與保證負債  
 0 應付保管品  
 0 應付保證品

0  
 0  
 0

新北市鶯歌區鶯歌國民小學

新北市地方教育發展基金

資本資產明細表

中華民國113年度

單位：新臺幣千元

項 目	取得成本 (期初餘額)	以前年度 累計折舊/ 長期投資 評價	本 年 度 變 動				本年度累 計折舊/長 期投資評 價變動數	期末餘額	
			增 加		減 少				主要增減 原因說明
			金 額	類 型	金 額	類 型			
非理財目的之長期投資									
土地									
土地改良物	3,317	2,039	1,800	(1)			773	2,305	
房屋及建築	82,549	16,533	500	(1)			2,839	63,677	
機械及設備	13,671	12,946	170	(1)			588	307	
交通及運輸設備	1,682	1,280					179	223	
雜項設備	33,101	15,663	4,130	(1)			3,233	18,335	
購建中固定資產	1,300							1,300	
租賃資產									
租賃權益改良									
電腦軟體	25							25	
權利									
發展中之無形資產									
其他無形資產									
遞耗資產									
其他									
合計	135,645	48,461	6,600				7,612	86,172	

註：

