

中華民國112年度

新北市總預算

新北市政府教育局主管

新北市地方教育發展基金
新北市鶯歌區鶯歌國民小學

附屬單位預算之分預算
(非營業部分)

(法定版)

新北市鶯歌區鶯歌國民小學編

新北市鶯歌區鶯歌國民小學
新北市地方教育發展基金
目 次
中 華 民 國 112 年 度

一、業務計畫及預算說明.....	第	1	-	4	頁
二、預算主要表					
1、基金來源、用途及餘絀預計表.....	第	5	-	5	頁
2、基金來源、用途及餘絀預計表說明.....	第	6	-	6	頁
3、現金流量預計表.....	第	7	-	7	頁
三、預算明細表					
1、基金來源明細表.....	第	8	-	8	頁
2、基金用途明細表.....	第	9	-	13	頁
四、預算附表					
單位(或計畫)成本分析表.....	第	14	-	14	頁
五、預算參考表					
1、5年來主要業務計畫分析表.....	第	15	-	15	頁
2、員工人數彙計表.....	第	16	-	16	頁
3、用人費用彙計表-依人員別.....	第	18	-	19	頁
4、用人費用彙計表-依用途別.....	第	20	-	21	頁
5、各項費用彙計表.....	第	22	-	25	頁
六、附 錄					
1、預計平衡表.....	第	26	-	26	頁
2、資本資產明細表.....	第	27	-	27	頁

新北市鶯歌區鶯歌國民小學

新北市地方教育發展基金

業務計畫及預算說明

中華民國 112 年度

壹、基金概況

一、設立宗旨及願景

- (一)本校依據「國民教育法」之規定辦理，以養成德、智、體、群、美五育均衡發展之健全國民為宗旨。
- (二)本校自 99 年度起依教育經費編列與管理法第 13 條規定設置「新北市地方教育發展基金」，以促進教育健全發展，提昇教育經費運用績效。

二、施政重點

- (一)培育五育兼備，多元性向發展之健全國民。
- (二)加強生活教育，引導人生正確價值方向和行為態度。
- (三)陶冶並平衡身心發展，促進並調和群己關係。
- (四)形塑優質化校園，發揮境教潛移默化功效。

三、組織概況

本校設置校長 1 人，綜理全校校務，下設教務處、學務處、總務處、輔導室、附設幼兒園、人事室及會計室等單位，員額編制教師 110 人、專任運動教練 1 人、教保員 1 人、職員 6 人、技工 1 人、工友 3 人、廚工 1 人，共計 124 人。

四、基金歸類及屬性

本基金係預算法第 4 條第 1 項第 2 款所定，特定收入來源，供特殊用途之特別收入基金，並編製附屬單位預算。

貳、業務計畫

單位：新臺幣千元

一、基金來源

來源別	本年度預算數	實施內容
徵收及依法分配收入	5	違規罰款收入 5 千元。
勞務收入	5,208	服務收入 520 萬 8 千元。
財產收入	1,006	權利金收入 100 萬元、利息收入 6 千元。
政府撥入收入	185,695	公庫撥款收入 1 億 8,569 萬 5 千元。
教學收入	836	學雜費收入 83 萬 6 千元。
其他收入	45	雜項收入 4 萬 5 千元。

二、基金用途

業務計畫	本年度預算數	實施內容
國民教育業務計畫	189,195	本年度預算編列 1 億 8,919 萬 5 千元，計有普通班 55 班、特教班 5 班、附設幼兒園 2 班，合計 62 班，學生人數 1,532 人；本計畫擬新購各科教學設備，充實各科教材，以提高教學效能，革新教學方法；辦理場地開放、藝文競賽、數位教學、科學推廣、學生輔導等項目，以期透過各項活動，強健學生身心體魄，增進學生生活智慧；配合校務推動行政處室支援工作，進而增進運作效能。
建築及設備業務計畫	9,600	本年度預算編列 960 萬元，計有土地購置 150 萬元，辦理校舍地坪整建；營建及修建工程 358 萬元，辦理校舍環境設施整修工程；交通及運輸設備 28 萬元，辦理廣播設備購置；其他設備 424 萬元，辦理購置各項教學及辦公設

		備暨充實學校館藏圖書。
--	--	-------------

參、預算概要

一、基金來源及用途之預計

(一)本年度基金來源 1 億 9,279 萬 5 千元，較上年度預算數 1 億 8,755 萬 4 千元，增加 524 萬 1 千元，約 2.79%，主要係政府撥入收入增加所致。

(二)本年度基金用途 1 億 9,879 萬 5 千元，較上年度預算數 1 億 9,035 萬 4 千元，增加 844 萬 1 千元，約 4.43%，主要係用人費用增加所致。

二、基金餘絀之預計

本年度基金來源及用途相抵後，差短為 600 萬元，較上年度預算數 280 萬元，增加 320 萬元，約 114.29%，將移用以前基金餘額 600 萬元支應。

三、補辦預算事項：無。

肆、以前年度計畫實施成果概述

一、前(110)年度計畫實施成果概述：基金來源決算數 1 億 9,216 萬 4,773 元，基金用途決算數 1 億 9,092 萬 6,068 元，賸餘數 123 萬 8,705 元。

二、上年度已過期間(111 年 1 月 1 日至 6 月 30 日止)計畫實施成果概述：

(一)基金來源部分：勞務收入 241 萬 3,073 元、財產收入 15 萬 7,801 元、政府撥入收入 1 億 1,764 萬 7,355 元、教學收入 43 萬 4,500 元、其他收入 2 萬 1,372 元。

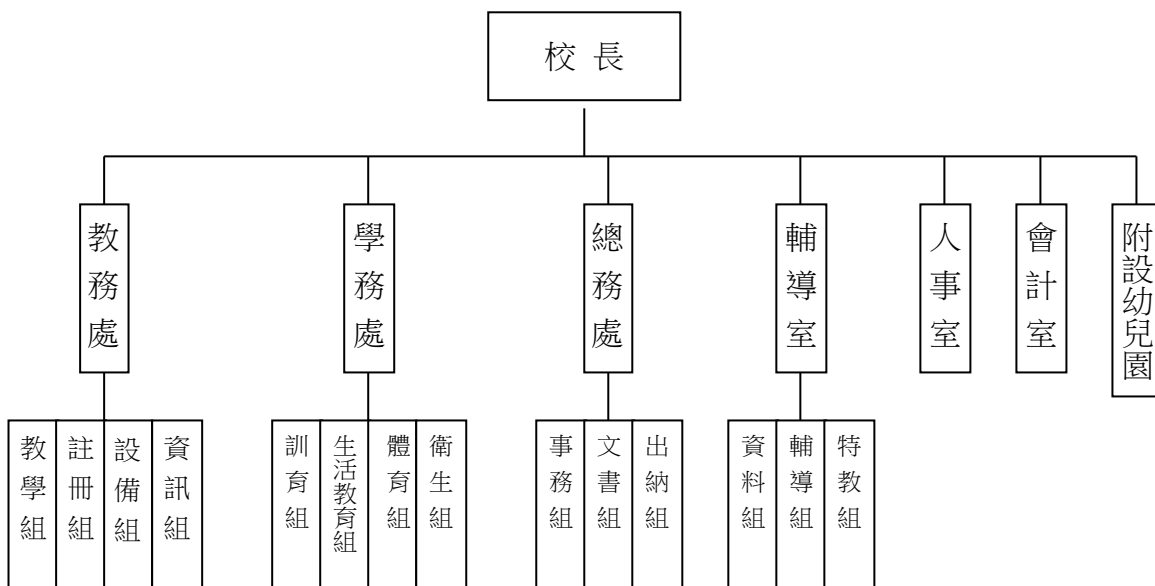
(二)基金用途部分：國民教育業務計畫 1 億 932 萬 4,035 元、建築及設備業務計畫 215 萬 8,413 元。

(三)總計 111 年上半年賸餘數 919 萬 1,653 元。

伍、組織系統圖

新北市鶯歌區鶯歌國民小學

組織系統圖



員額編制表																						
教育人員					公務人員											技工工友				編制員額總計		
總班級數	總教師人數	校長	教保員	專任運動教練	組長	幹事	護理師或護士	營養師	主任(人)	助理員(人)	書記(人)	人事管理員	主任(會)	佐理員(會)	會計員	留用人員	合計	技工	工友		廚工	合計
62	110	1	1	1		2	2					1	1				6	1	3	1	5	124

新北市鶯歌區鶯歌國民小學
 新北市地方教育發展基金
基金來源、用途及餘絀預計表
 中華民國112年度

單位：新臺幣千元

前年度決算數	項 目	本年度預算數	上年度預算數	比較增減(-)
192,165	基金來源	192,795	187,554	5,241
6	徵收及依法分配收入	5	5	0
6	違規罰款收入	5	5	0
4,677	勞務收入	5,208	6,008	-800
4,677	服務收入	5,208	6,008	-800
1,104	財產收入	1,006	1,146	-140
0	財產處分收入	0	0	0
1,096	權利金收入	1,000	1,140	-140
8	利息收入	6	6	0
185,382	政府撥入收入	185,695	179,524	6,171
185,382	公庫撥款收入	185,695	179,524	6,171
924	教學收入	836	836	0
924	學雜費收入	836	836	0
71	其他收入	45	35	10
71	雜項收入	45	35	10
190,926	基金用途	198,795	190,354	8,441
187,897	國民教育計畫	189,195	183,954	5,241
187,897	國民小學教育	189,195	183,954	5,241
3,029	建築及設備計畫	9,600	6,400	3,200
0	土地購置	1,500	900	600
1,663	營建及修建工程	3,580	1,300	2,280
40	交通及運輸設備	280	100	180
1,326	其他設備	4,240	4,100	140
1,239	本期賸餘 (短絀-)	-6,000	-2,800	-3,200
15,998	期初基金餘額	14,436	14,598	-161
0	解繳公庫	0	0	0
17,236	期末基金餘額	8,436	11,798	-3,361

備註：

新北市鶯歌區鶯歌國民小學
新北市地方教育發展基金
基金來源、用途及餘絀預計表說明
中華民國 112 年度

壹、基金來源：

- 一、徵收及依法分配收入：本年度預算數為 5 千元，主要為廠商未依法律、契約、其他規定所收取之懲罰性收入 5 千元。
- 二、勞務收入：本年度預算數為 520 萬 8 千元，主要為教師甄試報名費 8 千元、學校場地租借收入 520 萬元。
- 三、財產收入：本年度預算數為 100 萬 6 千元，主要為食品及文具委外販售權利金 30 萬元、停車場委外經營權利金 70 萬元、專戶利息收入 6 千元。
- 四、政府撥入收入：本年度預算數為 1 億 8,569 萬 5 千元，主要為公庫撥款收入 1 億 8,569 萬 5 千元。
- 五、教學收入：本年度預算數為 83 萬 6 千元，主要為附設幼兒園學費 72 萬 8 千元、附設幼兒園學生活動費 10 萬 8 千元。
- 六、其他收入：本年度預算數為 4 萬 5 千元，主要為資源回收收入 4 萬 5 千元。

貳、基金用途：

- 一、國民教育業務計畫：本年度預算數為 1 億 8,919 萬 5 千元，主要擬新購各科教學設備，充實各科教材，以提高教學效能，革新教學方法；辦理場地開放、藝文競賽、數位教學、科學推廣、學生輔導等項目，以期透過各項活動，強健學生身心體魄，增進學生生活智慧；配合校務推動行政處室支援工作，進而增進運作效能。
- 二、建築及設備業務計畫：本年度預算數為 960 萬元，包括土地購置 150 萬元，主要係辦理校舍地坪整建；營建及修建工程 358 萬元，主要係辦理校舍環境設施整修工程；交通及運輸設備 28 萬元，主要係辦理廣播設備購置；其他設備 424 萬元，主要係購置各項教學及辦公設備暨充實學校館藏圖書。

新北市鶯歌區鶯歌國民小學
 新北市地方教育發展基金
現金流量預計表
 中華民國112年度

單位：新臺幣千元

項 目	預 算	數	說 明
業務活動之現金流量			
本期賸餘(短絀)		-6,000	
調整非現金項目		0	
流動資產淨減(淨增)		0	
流動負債淨增(淨減)		0	
業務活動之淨現金流入(流出)		-6,000	
其他活動之現金流量			
增加短期債務及其他負債		0	
增加其他負債		0	
增加其他資產		0	
增加其他資產		0	
其他活動之淨現金流入(流出)		0	
現金及約當現金之淨增(淨減)		-6,000	
期初現金及約當現金		54,729	
期末現金及約當現金		48,729	

註：

新北市鶯歌區鶯歌國民小學
新北市地方教育發展基金
基金來源明細表
中華民國 112 年度

單位：新臺幣千元

科目及業務項目	單位	預 算 數			說 明
		數量 (業務量)	利(費)率	金 額	
徵收及依法分配收入 違規罰款收入	年	1	5,000	5 5	廠商未依法律、契約、其他規定履約所收取之懲罰性收入。
勞務收入				5,208	
服務收入	年	1	5,200,000	5,200	場地租借(收支併列)
服務收入	年	1	8,000	8	考試報名費(收支併列)
財產收入				1,006	
權利金收入	期	2	150,000	300	食品及文具委外販售權利金(收支併列)
權利金收入	年	1	700,000	700	停車場委外經營權利金(收支併列)
利息收入	期	2	3,000	6	專戶利息收入
政府撥入收入				185,695	
公庫撥款收入	年	1	185,695,000	185,695	市庫撥款收入
教學收入				836	
學雜費收入	期	2	54,000	108	學生活動費(收支併列)-幼兒園
學雜費收入	期	2	364,000	728	學費-幼兒園
其他收入				45	
雜項收入	年	1	45,000	45	資源回收(收支併列)
總 計：				192,795	

新北市鶯歌區鶯歌國民小學
 新北市地方教育發展基金
基金用途明細表
 中華民國112年度

單位：新臺幣千元

前年度 決算數	業務計畫及 用途別科目	本年度 預算數	上年度 預算數	計畫內容說明
187,897	53 國民教育計畫	189,195	183,954	
187,897	532 國民小學教育	189,195	183,954	
178,513	1 用人費用	178,522	171,953	
100,101	11 正式員額薪資	102,987	95,649	
97,868	113 職員薪金	102,487	95,159	教職員薪資
1,851		0	0	
383	114 工員工資	500	490	工友及廚工薪資
5,228	12 聘僱及兼職人員薪資	2,016	2,034	
36	121 聘用人員薪金	0	0	
350		0	0	
329	122 約僱職員薪金	342	330	啟智班教師助理員約僱三等1名 薪資
921	124 兼職人員酬金	1,329	1,329	兼代課鐘點費
3,591		0	0	
0		52	103	國小兼任輔導教師減課鐘點費
0		293	272	組織創新及人力資源整合試辦 方案兼代課鐘點費
1,340	13 超時工作報酬	1,308	1,125	
1,228	131 加班費	1,228	1,045	未休假加班費
78		80	80	場地租借(收支併列)-各項業務 加班費
33		0	0	
23,191	15 獎金	23,052	23,051	
10,558	151 考績獎金	10,192	10,192	教職員工考績獎金
12,632	152 年終獎金	12,817	12,818	教職員工年終獎金
0		43	41	啟智班教師助理員約僱三等年 終獎金
36,098	16 退休及卹償金	36,433	37,792	
443	161 職員退休及離職金	21	20	啟智班教師助理員約僱三等離 職儲金提撥
24		0	0	
34,820		25,416	26,763	教職員退休金、撫慰金、獎勵 金
0		629	630	長期代理代課教師勞退準備金
0		10,367	10,379	教職員退撫基金提撥
810	163 卹償金	0	0	
12,555	18 福利費	12,726	12,302	
10,040	181 分擔員工保險費	9,955	9,959	教職員工公保、勞保、健保
47		0	0	
0		45	43	啟智班教師助理員約僱三等勞 保、健保
35	183 傷病醫藥費	214	120	教職員健康檢查費
400	18Y 其他福利費	16	16	啟智班教師助理員休假補助費
2,033		2,032	1,700	公教人員各項補助(婚喪及生育 補助、子女教育補助相關費用)

新北市鶯歌區鶯歌國民小學
 新北市地方教育發展基金
基金用途明細表
 中華民國112年度

單位：新臺幣千元

前年度 決算數	業務計畫及 用途別科目	本年度 預算數	上年度 預算數	計畫內容說明
018Y	其他福利費	452	452	教職員休假補助費(10日內)
0		12	12	教職員休假補助費(逾10日)
019	提繳費	0	0	
0191	提繳工資墊償費用	0	0	
6,1152	服務費用	7,302	8,320	
1,04721	水電費	1,650	2,000	
4212	工作場所電費	200	400	停車場委外經營權利金(收支併列)-電費
988		1,200	1,300	電費
0		40	100	食品及文具委外販售權利金(收支併列)-電費
54214	工作場所水費	210	200	水費
7122	郵電費	120	110	
19221	郵費	30	30	郵資
52222	電話費	90	80	全校電話費
4923	旅運費	80	60	
49231	國內旅費	80	60	校外教學-國內旅費
15824	印刷裝訂與廣告費	80	160	
158241	印刷及裝訂費	80	160	各項資料印刷裝訂費
91725	修理保養及保固費	1,658	2,396	
305252	一般房屋修護費	80	140	辦公房屋相關建物修繕
90254	其他建築修護費	0	94	
333257	雜項設備修護費	28	28	飲水設備維護費
188		200	174	食品及文具委外販售權利金(收支併列)-雜項設備修護費
0		150	60	雜項設備修護費
0		500	400	停車場委外經營權利金(收支併列)-雜項設備修護費
0		700	1,500	場地租借(收支併列)-雜項設備修護費
3,65927	一般服務費	3,549	3,429	
8276	佣金、匯費、經理費及手續費	20	5	匯費及手續費相關費用
24279	外包費	0	0	
1,308		60	60	校園保全服務費
14		0	0	
0		1,248	1,248	庶務性工作委外辦理費用
1,11727D	計時與計件人員酬金	343	326	組織創新及人力資源整合試辦方案臨時人員1人薪資、保險、年終工作獎金及退職準備
26		0	0	
926		818	778	場地租借(收支併列)-停車場管理人員2人薪資相關費用

新北市鶯歌區鶯歌國民小學
 新北市地方教育發展基金
基金用途明細表
 中華民國112年度

單位：新臺幣千元

前年度 決算數	業務計畫及 用途別科目	本年度 預算數	上年度 預算數	計畫內容說明
027D	計時與計件人員酬金	818	778	校園門禁安全維護費-僱用專人 值勤2人薪資、保險、年終工作 獎金及退職準備
2370	體育活動費	2	2	啟智班教師助理員文康活動費
1160	專業服務費	240	232	教職員工文康活動費
4211628	講課鐘點、稿費、出席 審查及查詢費	67	67	
842285	委託檢驗(定)試驗認證 費	0	0	
308287		0	0	
302289	試務甄選費	30	30	高低壓供電電氣技工維護費
29295	其他專業服務費	8	8	考試報名費(收支併列)-辦理教 師甄選相關費用
989829	公共關係費	29	29	校園環境維護費用
9898291	公共關係費	0	0	
1,400031	材料及用品費	98	98	應業務需要加強公共關係之費 用
0312	使用材料費	98	98	
1,4000312	燃料	1,227	1,202	
1,400032	用品消耗	20	10	割草機用燃料及油料
7660321	辦公(事務)用品	20	10	
110207		1,207	1,192	
0		686	676	辦公費-辦公(事務)用之消耗及 非消耗品
1323	農業與園藝用品及環境 美化費	0	0	
240324	化學藥劑與實驗用品	0	0	
63265	食品	30	32	食品及文具委外販售權利金(收 支併列)-支援學生活動教學事 務費
6328	醫療用品(非醫療院所 使用)	45	107	電腦設備及維護管理費-改善電 腦週邊之消耗及非消耗品
09332Y	其他用品消耗	40	40	教學實驗用品
83100		30	30	校慶等活動誤餐費
0		0	0	健康中心衛生保健費
		6	6	推動學校健康促進政策經費
		6	6	社團活動經費
		32	33	學生活動費(收支併列)-幼兒園 畢業典禮及教學活動各項經費
		0	0	
		108	108	特教班常年事務費
		27	24	

新北市鶯歌區鶯歌國民小學
 新北市地方教育發展基金
基金用途明細表
 中華民國112年度

單位：新臺幣千元

前年度 決算數	業務計畫及 用途別科目	本年度 預算數	上年度 預算數	計畫內容說明
032Y	其他用品消耗	70	71	運動會相關經費
0		27	24	特教班教材編輯費
1204	租金、償債、利息及相關 手續費	240	155	
844	交通及運輸設備租金	0	0	
8442	車租	0	0	
11245	雜項設備租金	240	155	
72451	雜項設備租金	0	0	
40		0	0	
0		240	155	影印機及油印機相關租金
2046	稅捐及規費(強制費)	302	342	
20464	消費與行為稅	302	342	
204644	營業稅	302	342	場地租借(收支併列)-停車場營業稅
1,5457	會費、捐助、補助、分 攤、照護、救濟與交流活 動費	1,602	1,982	
971	會費	12	8	
9713	職業團體會費	12	8	護理師公會會費
1,30572	捐助、補助與獎助	1,303	1,644	
1,088726	獎助學員生給與	24	24	國小原住民學生獎學金
25		30	34	食品及文具委外販售權利金(收支併列)-清寒學生獎助學金
0		43	41	國小低收入戶學生助學金
0		1,005	1,339	低收入戶、中低收入戶、身心障礙及家庭突遭變故學生午餐補助
19372Y	其他捐助、補助與獎助	4	4	幼兒園兒童節禮物
0		87	87	國小兒童節禮物
0		110	115	教師節紀念品
15974	補貼、獎勵、慰問、照 護與救濟	117	160	
114743	獎勵費用	0	0	
0		81	124	資深優良教師獎勵金
36744	慰問、照護及濟助金	0	0	
9		0	0	
0		36	36	退休(職)人員三節慰問金
7175	競賽及交流活動費	170	170	
0751	技能競賽	120	120	體育班相關經費
71		50	50	參加各項競賽活動相關費用
3,0295M	建築及設備計畫	9,600	6,400	
05M1	土地購置	1,500	900	

新北市鶯歌區鶯歌國民小學
 新北市地方教育發展基金
基金用途明細表
 中華民國112年度

單位：新臺幣千元

前年度 決算數	業務計畫及 用途別科目	本年度 預算數	上年度 預算數	計畫內容說明
05	購建固定資產、無形資產、非理財目的之長期投資及營舍與設施工程支出	1,500	900	
051	購建固定資產	1,500	900	
0512	興建土地改良物	0	900	
0		1,500	0	校舍地坪整建工程
1,6635M2	營建及修建工程	3,580	1,300	
1,6635	購建固定資產、無形資產、非理財目的之長期投資及營舍與設施工程支出	3,580	1,300	
1,66351	購建固定資產	3,580	1,300	
796513	擴充改良房屋建築及設備	380	0	場地租借(收支併列)-校園舍環境、廁所、門窗、水電整建
866		3,200	1,300	校園舍環境、廁所、門窗、水電整建
405M3	交通及運輸設備	280	100	
405	購建固定資產、無形資產、非理財目的之長期投資及營舍與設施工程支出	280	100	
4051	購建固定資產	280	100	
40515	購置交通及運輸設備	100	100	場地租借(收支併列)-購置廣播及擴音相關設備
0		180	0	購置廣播及擴音相關設備
1,3265M4	其他設備	4,240	4,100	
1,3265	購建固定資產、無形資產、非理財目的之長期投資及營舍與設施工程支出	4,240	4,100	
1,32651	購建固定資產	4,240	4,100	
145514	購置機械及設備	170	270	充實各項教學及辦公設備
140516	購置雜項設備	30	30	充實學校館藏圖書
441		1,120	1,500	充實各項教學及辦公設備
600		0	0	
0		2,820	2,300	場地租借(收支併列)-充實各項教學及辦公設備
0		100	0	充實各項教學及辦公設備
190,926	總 計	198,795	190,354	

新北市鶯歌區鶯歌國民小學
 新北市地方教育發展基金
單位（或計畫）成本分析表
 中華民國 112年度

單位：新臺幣千元

計 畫 別	單位	單位成本 (元)或 平均利 (費)率	數量	預 算 數	說 明
國民教育計畫				189,195	
國民小學教育				189,195	
建築及設備計畫				9,600	
土地購置				1,500	
營建及修建工程				3,580	
交通及運輸設備				280	
其他設備				4,240	
合 計				198,795	

新北市鶯歌區鶯歌國民小學
 新北市地方教育發展基金
 5年來主要業務計畫分析表

中華民國 112 年度

單位：新臺幣千元

年度及項目	單位	數量	單位成本(元)或平均利(費)率	預(決)算數	說明
本年度預算數				198,795	
國民教育計畫				189,195	
建築及設備計畫				9,600	
上年度預算數				190,354	
國民教育計畫				183,954	
建築及設備計畫				6,400	
前年度決算數				190,926	
國民教育計畫				187,897	
建築及設備計畫				3,029	
109年度決算數				194,462	
國民教育計畫				192,796	
建築及設備計畫				1,665	
108年度決算數				195,978	
國民教育計畫				194,553	
建築及設備計畫				1,425	

本頁空白

新北市鶯歌區
 新北市地方
 用人費用
 中華民國

科 目	正式員 額薪資	聘僱人 員薪資	超時工 作報酬	津 貼	獎 金			退休及
					年終獎金	考績獎金	其他	退休金
總 計	102,987	342	1,308		12,860	10,192		36,433
國民教育計畫	102,987	342	1,308		12,860	10,192		36,433
正式人員	102,987		1,308		12,817	10,192		10,996
聘僱人員		342			43			21
兼任人員								
其他人員								25,416

1、「計時與計件人員酬金」：校園門禁僱用專人值勤818千元、組織創新臨時人員343千元、停車場管理人員818千元。

2、考績獎金：依公務人員考績法第7、8、12條暨公立高級中等以下學校教師成績考核辦法第4條等規定，預算人數119人，預算金額為10,192千元。年終獎金：依據行政院各年度訂定之軍公教人員年終工作獎金發給注意事項，預算人數121人，預算金額為12,860千元。

鶯歌國民小學
教育發展基金
彙計表
112年度

單位：新臺幣千元

卹償金	資遣費	福 利 費				提繳費	合 計	兼任人員 用人費用	總 計
		分擔保 險費	傷病醫 藥費	提撥福 利金	其他				
		10,000	214		2,512		176,848	1,674	178,522
		10,000	214		2,512		176,848	1,674	178,522
		9,955	214		2,496		150,965		150,965
		45			16		467		467
								1,674	1,674
							25,416		25,416

新北市鶯歌區
新北市地方
用人費用
中華民國

科 目	正式員 額薪資	聘僱人 員薪資	超時工 作報酬	津 貼	獎 金			退休及
					年終獎金	考績獎金	其他	退休金
總 計	102,987	342	1,308		12,860	10,192		36,433
國民教育計畫	102,987	342	1,308		12,860	10,192		36,433
職員薪金	102,487							
工員工資	500							
約僱職員薪金		342						
兼職人員酬金								
加班費			1,308					
考績獎金						10,192		
年終獎金					12,860			
職員退休及離職金								36,433
分擔員工保險費								
傷病醫藥費								
其他福利費								

1、「計時與計件人員酬金」：校園門禁僱用專人值勤818千元、組織創新臨時人員343千元、停車場管理人員818千元。

2、考績獎金：依公務人員考績法第7、8、12條暨公立高級中等以下學校教師成績考核辦法第4條等規定，預算人數119人，預算金額為10,192千元。年終獎金：依據行政院各年度訂定之軍公教人員年終工作獎金發給注意事項，預算人數121人，預算金額為12,860千元。

鶯歌國民小學
教育發展基金
彙計表
112年度

單位：新臺幣千元

卹償金	資遣費	福 利 費				提繳費	合 計	兼任人員 用人費用	總 計
		分擔保 險費	傷病醫 藥費	提撥福 利金	其他				
		10,000	214		2,512		176,848	1,674	178,522
		10,000	214		2,512		176,848	1,674	178,522
							102,487		102,487
							500		500
							342		342
								1,674	1,674
							1,308		1,308
							10,192		10,192
							12,860		12,860
							36,433		36,433
		10,000					10,000		10,000
			214				214		214
					2,512		2,512		2,512

新北市鶯歌區鶯歌國民小學
新北市地方教育發展基金
各項費用彙計表
中華民國112年度

單位：新臺幣千元

前年度 決算數	上年度 預算數	科 目	本 年 度 預 算 數				
			合 計	國民教育計 畫	建築及設備 計畫		
178,513	171,953	用人費用	178,522	178,522	0		
100,101	95,649	正式員額薪資	102,987	102,987	0		
99,719	95,159	職員薪金	102,487	102,487	0		
383	490	工員工資	500	500	0		
5,228	2,034	聘僱及兼職人員薪資	2,016	2,016	0		
386		聘用人員薪金	0	0	0		
329	330	約僱職員薪金	342	342	0		
4,513	1,704	兼職人員酬金	1,674	1,674	0		
1,340	1,125	超時工作報酬	1,308	1,308	0		
1,340	1,125	加班費	1,308	1,308	0		
23,191	23,051	獎金	23,052	23,052	0		
10,558	10,192	考績獎金	10,192	10,192	0		
12,632	12,859	年終獎金	12,860	12,860	0		
36,098	37,792	退休及卹償金	36,433	36,433	0		
35,288	37,792	職員退休及離職金	36,433	36,433	0		
810		卹償金	0	0	0		
12,555	12,302	福利費	12,726	12,726	0		
10,087	10,002	分擔員工保險費	10,000	10,000	0		
35	120	傷病醫藥費	214	214	0		
2,433	2,180	其他福利費	2,512	2,512	0		
		提繳費	0	0	0		
		提繳工資墊償費用	0	0	0		
6,115	8,320	服務費用	7,302	7,302	0		
1,047	2,000	水電費	1,650	1,650	0		
992	1,800	工作場所電費	1,440	1,440	0		
54	200	工作場所水費	210	210	0		
71	110	郵電費	120	120	0		
19	30	郵費	30	30	0		
52	80	電話費	90	90	0		
49	60	旅運費	80	80	0		

新北市鶯歌區鶯歌國民小學
 新北市地方教育發展基金
各項費用彙計表
 中華民國112年度

單位：新臺幣千元

前年度 決算數	上年度 預算數	科目	本年度預算數			
			合計	國民教育計畫	建築及設備計畫	
49	60	國內旅費	80	80	0	
158	160	印刷裝訂與廣告費	80	80	0	
158	160	印刷及裝訂費	80	80	0	
917	2,396	修理保養及保固費	1,658	1,658	0	
305	140	一般房屋修護費	80	80	0	
90	94	其他建築修護費	0	0	0	
522	2,162	雜項設備修護費	1,578	1,578	0	
3,659	3,429	一般服務費	3,549	3,549	0	
8	5	佣金、匯費、經理費及手續費	20	20	0	
1,345	1,308	外包費	1,308	1,308	0	
2,069	1,882	計時與計件人員酬金	1,979	1,979	0	
237	234	體育活動費	242	242	0	
116	67	專業服務費	67	67	0	
42		講課鐘點、稿費、出席審查及查詢費	0	0	0	
38	30	委託檢驗(定)試驗認證費	30	30	0	
2	8	試務甄選費	8	8	0	
34	29	其他專業服務費	29	29	0	
98	98	公共關係費	98	98	0	
98	98	公共關係費	98	98	0	
1,400	1,202	材料及用品費	1,227	1,227	0	
	10	使用材料費	20	20	0	
	10	燃料	20	20	0	
1,400	1,192	用品消耗	1,207	1,207	0	
1,083	815	辦公(事務)用品	816	816	0	
25	35	農業與園藝用品及環境美化費	45	45	0	
	40	化學藥劑與實驗用品	40	40	0	

新北市鶯歌區鶯歌國民小學
新北市地方教育發展基金
各項費用彙計表
中華民國112年度

單位：新臺幣千元

前年度 決算數	上年度 預算數	科目	本年度預算數			
			合計	國民教育計畫	建築及設備計畫	
11	30	食品	30	30	0	
6	12	醫療用品(非醫療院所使用)	12	12	0	
275	260	其他用品消耗	264	264	0	
120	155	租金、償債、利息及相關手續費	240	240	0	
8		交通及運輸設備租金	0	0	0	
8		車租	0	0	0	
112	155	雜項設備租金	240	240	0	
112	155	雜項設備租金	240	240	0	
3,029	6,400	購建固定資產、無形資產、非理財目的之長期投資及營舍與設施工程支出	9,600	0	9,600	
3,029	6,400	購建固定資產	9,600	0	9,600	
	900	興建土地改良物	1,500	0	1,500	
1,663	1,300	擴充改良房屋建築及設備	3,580	0	3,580	
145	270	購置機械及設備	170	0	170	
40	100	購置交通及運輸設備	280	0	280	
1,181	3,830	購置雜項設備	4,070	0	4,070	
204	342	稅捐及規費(強制費)	302	302	0	
204	342	消費與行為稅	302	302	0	
204	342	營業稅	302	302	0	
1,545	1,982	會費、捐助、補助、分攤、照護、救濟與交流活動費	1,602	1,602	0	
9	8	會費	12	12	0	
9	8	職業團體會費	12	12	0	
1,305	1,644	捐助、補助與獎助	1,303	1,303	0	
1,113	1,438	獎助學員生給與	1,102	1,102	0	
193	206	其他捐助、補助與獎助	201	201	0	

新北市鶯歌區鶯歌國民小學
 新北市地方教育發展基金
各項費用彙計表
 中華民國112年度

單位：新臺幣千元

前年度 決算數	上年度 預算數	科目	本年度預算數			
			合計	國民教育計畫	建築及設備計畫	
159	160	補貼、獎勵、慰問、照護與救濟	117	117	0	
114	124	獎勵費用	81	81	0	
45	36	慰問、照護及濟助金	36	36	0	
71	170	競賽及交流活動費	170	170	0	
71	170	技能競賽	170	170	0	
190,926	190,354	合計	198,795	189,195	9,600	

新北市鶯歌區鶯歌國民小學
 新北市地方教育發展基金
預計平衡表
 中華民國112年12月31日

單位：新臺幣千元

110年12月31日 實 際 數	科 目	112年12月31日 預 計 數	111年12月31日 預 計 數	比較增減
2,276,046	資 產 合 計	2,267,246	2,273,246	-6,000
2,276,046	資 產	2,267,246	2,273,246	-6,000
58,295	流動資產	49,495	55,495	-6,000
57,529	現金	48,729	54,729	-6,000
57,529	銀行存款	48,729	54,729	-6,000
0	應收款項	0	0	0
0	應收收益	0	0	0
766	預付款項	766	766	0
766	預付費用	766	766	0
174	投資、長期應收款 項、貸墊款及準備金	174	174	0
174	準備金	174	174	0
174	退休及離職準備 金	174	174	0
2,217,576	其他資產	2,217,576	2,217,576	0
2,217,576	什項資產	2,217,576	2,217,576	0
0	暫付及待結轉帳 項	0	0	0
2,217,576	代管資產	2,217,576	2,217,576	0
2,258,809	負 債	2,258,809	2,258,809	0
37,214	流動負債	37,214	37,214	0
37,214	應付款項	37,214	37,214	0
37,214	應付代收款	37,214	37,214	0
0	應付費用	0	0	0
2,221,595	其他負債	2,221,595	2,221,595	0
2,221,595	什項負債	2,221,595	2,221,595	0
2,785	存入保證金	2,785	2,785	0
174	應付退休及離職 金	174	174	0
2,217,576	應付代管資產	2,217,576	2,217,576	0
1,060	暫收及待結轉帳 項	1,060	1,060	0
17,236	基金餘額	8,436	14,436	-6,000
17,236	基金餘額	8,436	14,436	-6,000
17,236	基金餘額	8,436	14,436	-6,000
17,236	累積餘額	8,436	14,436	-6,000
2,276,046	負債及基金餘額合計	2,267,246	2,273,246	-6,000

信託代理與保證資產
 保管品
 保證品

78 信託代理與保證負債
 0 應付保管品
 78 應付保證品

78
 0
 78

新北市鶯歌區鶯歌國民小學

新北市地方教育發展基金

資本資產明細表

中華民國112年度

單位：新臺幣千元

項 目	取得成本 (期初餘額)	以前年度 累計折舊/ 長期投資 評價	本 年 度 變 動				本年度累 計折舊/長 期投資評 價變動數	期末餘額	
			增 加		減 少				主要增減 原因說明
			金 額	類 型	金 額	類 型			
非理財目的之長期投資									
土地									
土地改良物	2,717	1,920	1,500	(1)			532	1,765	
房屋及建築	80,269	28,876	3,580	(1)			16,602	38,371	
機械及設備	13,966	13,237	170	(1)			462	437	
交通及運輸設備	1,407	1,314	280	(1)			75	298	
雜項設備	20,222	15,618	4,070	(1)			2,933	5,741	
購建中固定資產									
租賃資產									
租賃權益改良									
電腦軟體									
權利									
發展中之無形資產									
其他無形資產									
遞耗資產									
其他									
合計	118,583	60,966	9,600				20,604	46,612	

註：

